

## Технические параметры **HT80W**

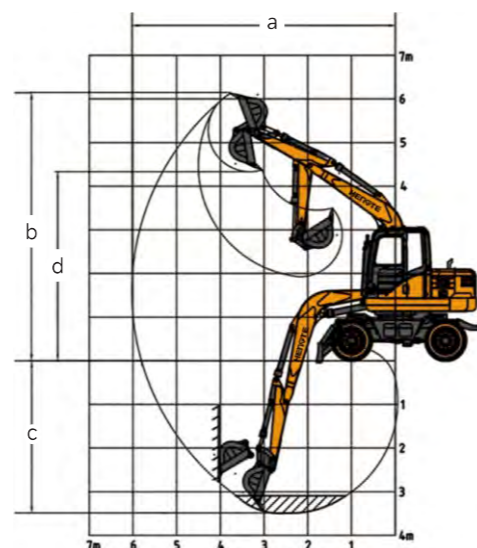
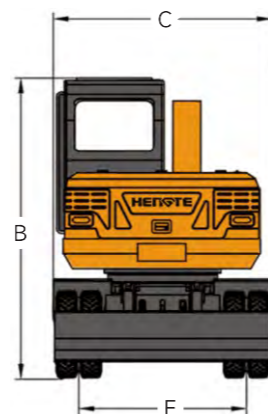
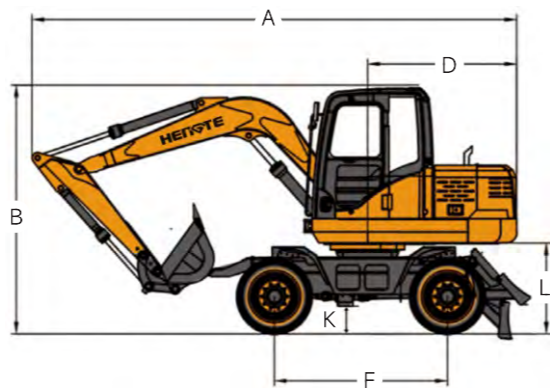
<b>Двигатель</b>		<b>Сфера деятельности</b>	
Модель двигателя	YUCHAI YC4FA65-T300	Максимальный радиус выемки	6480мм
Мощность двигателя	48кВт	Максимальная высота разгрузки	4950мм
<b>Вес</b>		<b>Ковш</b>	
Вес всей машины	6980кг	Вместимость ковша	0.30м <sup>3</sup>

## Размер машины **HT80W**

Описание	Единица	Ценность
A. Общая длина при перевозке	мм	6250
B. Общая высота при перевозке	мм	2927
C. Ширина всей машины	мм	2165
D. радиус вращения хвостовой части	мм	1860
E. Колесо	мм	1680
F. Колесная база	мм	2350
G. Длина стрелы	мм	3500
H. Длина ковша	мм	1800
I. Размер грунтовой плиты	мм	2150*500
J. Высота подъёма / опоры	мм	520/25
K. Минимальный зазор	мм	208
L. зазор между противовесом и землей	мм	1000

## Сфера деятельности **HT80W**

Описание	Единица	Ценность
a. Максимальный радиус выемки	мм	6480
b. Максимальная высота выемки	мм	7000
c. Максимальная глубина раскопок	мм	3530
d. Максимальная высота разгрузки	мм	4950
e. Минимальный радиус вращения	мм	2000
f. Вместимость ковша	м <sup>3</sup>	0.30
g. Давление в гидравлической системе	МПа	26
h. расход в гидравлической системе	л/мин	140
i. экскавационная сила ковша	кН	45
j. рычажная сила ковша	кН	25
k. Емкость топливного бака	л	120
l. Емкость гидравлического бака	л	130
m. Уклон подъема	процент	≥60
n. Скорость вращения экскаватора	об/мин	13
o. Скорость ходьбы	км/ч	30
p. Режим торможения	Четырехколесный тормоз	
q. Режим переключения передач	Автоматическая блокировка гидравлической системы	



## **HT80W** Колесный экскаватор

## 山东帝盟重工机械有限公司

SHANDONG DIAMOND HEAVY INDUSTRY Co., Ltd

Глобальная горячая линия продаж: 400-106-1996

Корпоративный почтовый ящик(E-mail): dm@sddmzg.com

Международная торговля: 86-534-7452888

Официальный сайт: www.hengte.cc

Адрес компании:

National High-tech Industrial Development Zone, Yucheng City, Dezhou

City, Shandong Province, China.



(Официальный сайт)



(Вэйсин-аккаунт)



(Дрожь)



## Колесный экскаватор



Экскаватор HT80W представляет собой полностью гидравлический колесный экскаватор нового поколения, независимо разработанный компанией Diamond Heavy Industries, который соответствует национальным стандартам выбросов и использует стандартный электрофорный двигатель высокой мощности и низкого расхода топлива, обеспечивающий мощный запас мощности и мощности всей машины; Высокоэффективная гидравлическая система точно соответствует коробке моста, обеспечивая случайное переключение рабочего и ходового состояния; Вся гидравлическая система соответствует чувствительной к нагрузке системе, имеет характеристики « координации действий, высокой надежности, безопасности и охраны окружающей среды, комфорта и удобства», в то же время в соответствии с потребностями клиентов может обеспечить конфигурацию по индивидуальным требованиям, может адаптироваться к потребностям разных стран и клиентов.

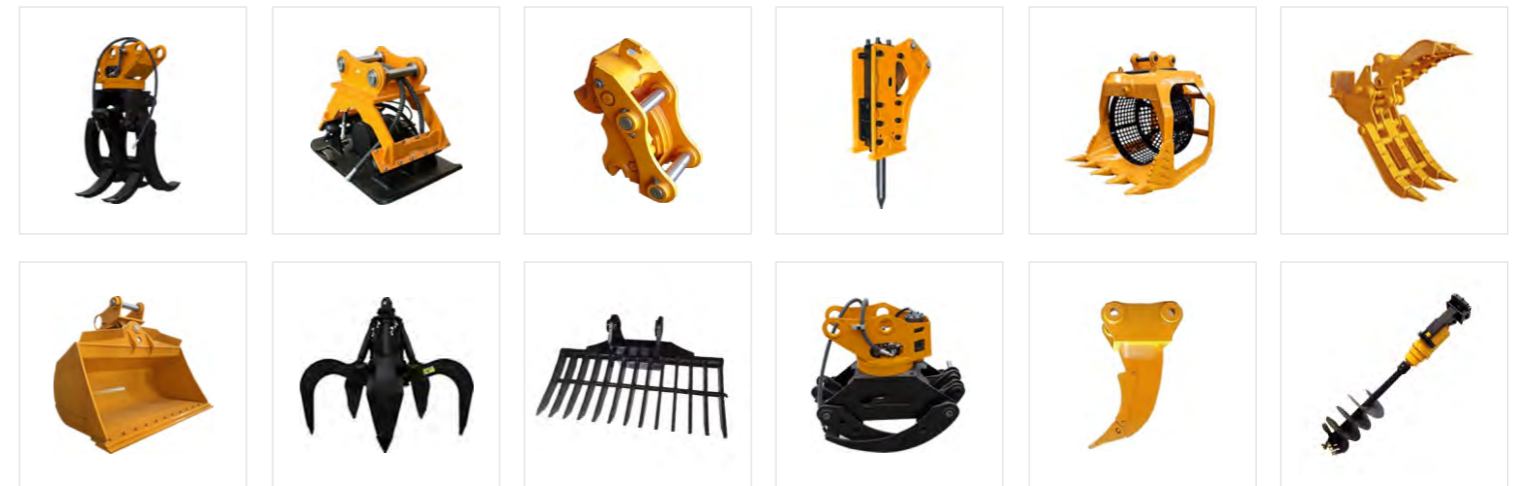
## Удобное обслуживание: дизайн открытого покрытия



## Фотовыставка



## Множество приспособлений на выбор.



## Преимущества многочисленны

### Удобно.

- Просторная и удобная кабина, обеспечивающая широкий кругозор.
- Новые эргономичные подвесные сиденья, которые повышают комфорт работы водителя.

### Настройка

- стандартных электрофорных двигателя страны, использование новых разработок и технологий экономии топлива, мощная мощность.
- Оригинальная основная гидравлическая система бренда идеально соответствует двигателю, точно обеспечивает поток, повышает эффективность работы.

### Умный

- Использование интеллектуальных транспортных компьютеров, с функциями анализа и хранения больших данных, своевременными предупреждениями.

### Кинетическая энергия

- Полный привод, с высоким и низким классом, с высокой скоростью ходьбы, может обеспечить быстрый переход.
- Высокая мощность, так что весь автомобиль обладает гибкой способностью к преодолению трудностей, чтобы обеспечить сильную внедорожную производительность.