

Технические параметры

HT230

Двигатель

Модель двигателя Cummins QSB5.9-C180-II
Мощность двигателя 132кВт

Сфера деятельности

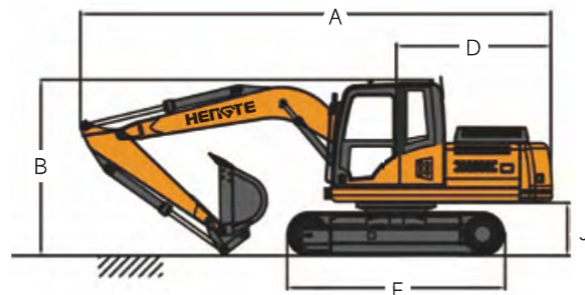
Максимальный радиус выемки 9935мм
Максимальная высота разгрузки 6850мм

Вес

Вес всей машины 22000кг

Ковш

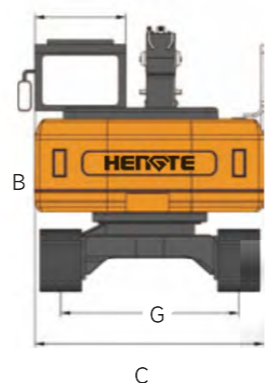
Вместимость ковша 1.0м³



Размер машины

HT230

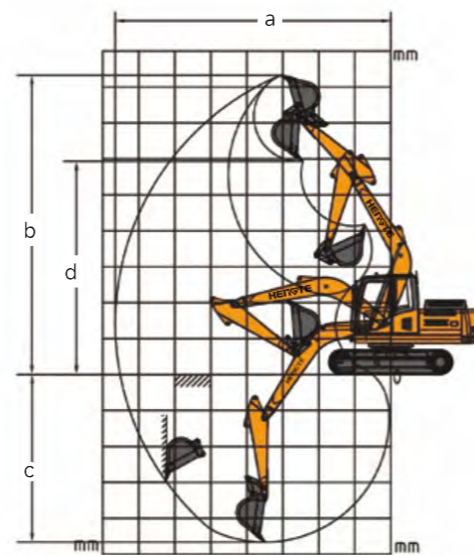
Описание	Единица	Ценность
A. Общая длина при перевозке	мм	9060
B. Общая высота при перевозке	мм	3070
C. Ширина всей машины	мм	3000
D. радиус вращения хвостовой части	мм	2820
E. Ширина поворотного стола	мм	2500
F. Длина гусеницы	мм	4445
G. Колея	мм	2390
H. Ширина гусеницы	мм	600
I. зазор между противовесом и землей	мм	1100
J. Минимальный зазор	мм	460



Сфера деятельности

HT230

Описание	Единица	Ценность
a. Максимальный радиус выемки	мм	9935
b. Максимальная высота выемки	мм	9750
c. Максимальная глубина раскопок	мм	6650
d. Максимальная высота разгрузки	мм	6850
e. Давление в гидравлической системе	МПа	32
f. расход в гидравлической системе	л/мин	2*224
g. экскавационная сила ковша	кН	150
h. рычажная сила ковша	кН	105
i. Емкость топливного бака	м ³	1.0
j. Скорость вращения экскаватора	об/мин	12
k. Скорость ходьбы	км/ч	2/4



HT230 Гусеничный экскаватор

山东帝盟重工机械有限公司

SHANDONG DIAMOND HEAVY INDUSTRY Co., Ltd

Глобальная горячая линия продаж: 400-106-1996

Корпоративный почтовый ящик(E-mail): dm@sddmzg.com

Международная торговля: 86-534-7452888

Официальный сайт: www.hengte.cc

Адрес компании:

National High-tech Industrial Development Zone, Yucheng City, Dezhou

City, Shandong Province, China.



(Официальный сайт)



(Вэйсин-аккаунт)



(Дрожь)



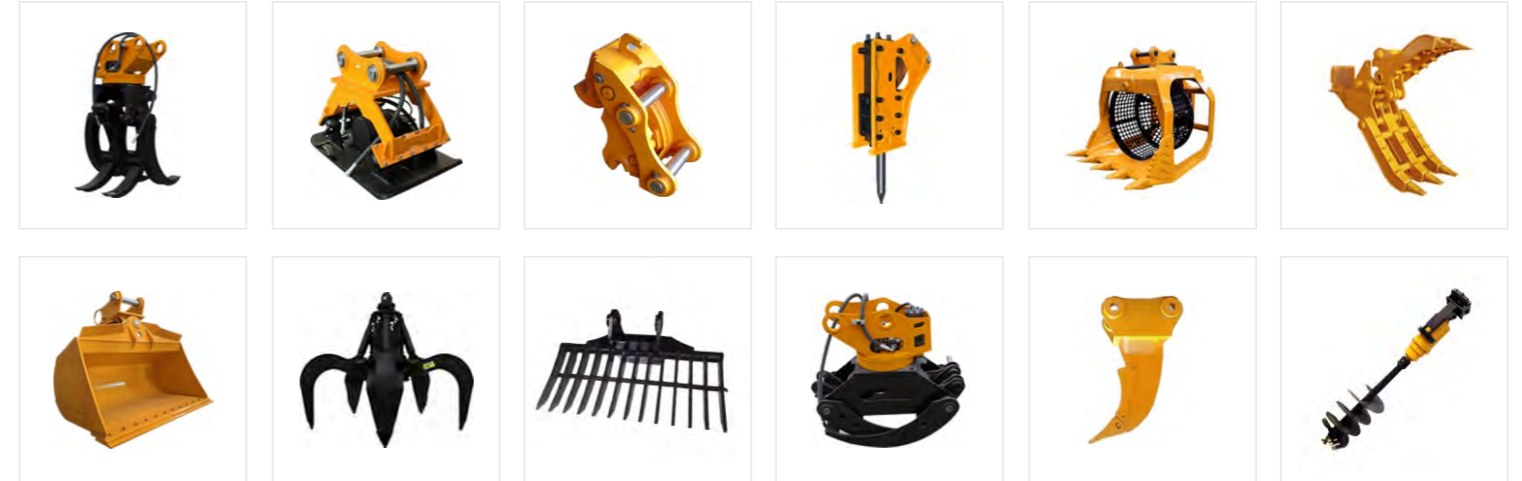
Гусеничный экскаватор



Фотовыставка



Множество приспособлений на выбор.



Преимущества многочисленны

Удобно.

- Просторная и удобная кабина, обеспечивающая широкий кругозор.
- Новые эргономичные подвесные сиденья, которые повышают комфорт работы водителя.

Настройка

- стандартных электрофорных двигателя страны, использование новых разработок и технологий экономии топлива, мощная мощность.
- Оригинальная основная гидравлическая система бренда идеально соответствует двигателю, точно обеспечивает поток, повышает эффективность работы.

Умный

- Использование интеллектуальных транспортных компьютеров, с функциями анализа и хранения больших данных, своевременными предупреждениями.

Повышение

- Система фильтрации с несколькими мазутами, интегрированная с тремя фильтрами, делает обслуживание более удобным.
- Движущийся рычаг ковша и другие ключевые части стальной пластины усилены, могут лучше адаптироваться к суровым условиям.



Экскаватор HT230 является полностью гидравлическим гусеничным экскаватором нового поколения, разработанным компанией League Heavy Industries, с использованием высокомощного и низкотопливного двигателя Standard 3, обеспечивающего мощный запас мощности и мощности всей машины; Вся гидравлическая система соответствует импортным гидравлическим компонентам, имеет характеристики «высокой надежности, подлинности, безопасности и охраны окружающей среды, комфорта и удобства», в то же время может обеспечить множество специальных конфигурационных вариантов, может адаптироваться к потребностям разных стран и клиентов.